

Krajský úřad Pardubice - sál zastupitelstva

Datum: 09.11.2017
Zpracovatel: Ing. David Vinkler

Valchařská 24/36
614 00, Brno

Zpracovatel Ing. David Vinkler
Telefon +420 731 150 425
Fax
e-mail dvinkler@hormen.cz

Obsah

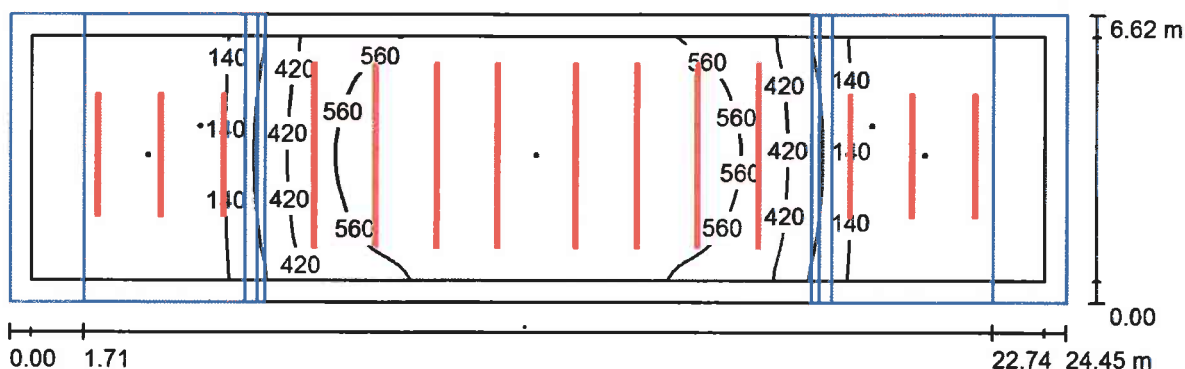
Krajský úřad Pardubice - sál zastupitelstva

Titulní strana projektu	1
Obsah	2
2.16 - zasedací sál zastupitelstva	
Světelné scény	
Umělé osvětlení	
Shrnutí	3
Výpočtové plochy (přehled výsledků)	4
Nouzové osvětlení	
Shrnutí	5
Plochy místnosti.	
Protipaniková plocha	
Isolinie (E, kolmo)	6
3.10 - přísálí - zasedačka	
Shrnutí	7
2.10 - šatna zastupitelů	
Shrnutí	8
2.12 - režie	
Shrnutí	9
2.13-15 - technické zázemí	
Shrnutí	10

Valchařská 24/36
614 00, Brno

Zpracovatel Ing. David Vinkler
Telefon +420 731 150 425
Fax
e-mail dvinkler@hormen.cz

2.16 - zasedací sál zastupitelstva / Umělé osvětlení / Shrnutí



Výška místnosti: 7.830 m, Činitel údržby: 0.75

Hodnoty v Lux, Měřítko 1:175

Plocha	ρ [%]	E_m [lx]	E_{min} [lx]	E_{max} [lx]	E_{min} / E_m
Uživatelská úroveň	/	380	15	690	0.041
Podlaha	20	298	3.90	633	0.013
Strop	70	108	59	151	0.544
Stěny (4)	50	173	1.20	452	/

Uživatelská úroveň:

Výška: 0.750 m
Rastr: 128 x 128 Body
Okrajová zóna: 0.500 m

Poměr intenzity osvětlení (podle LG7): Stěny / pracovní rovina: 0.476, Strop / pracovní rovina: 0.287.

Kusovník svítidel

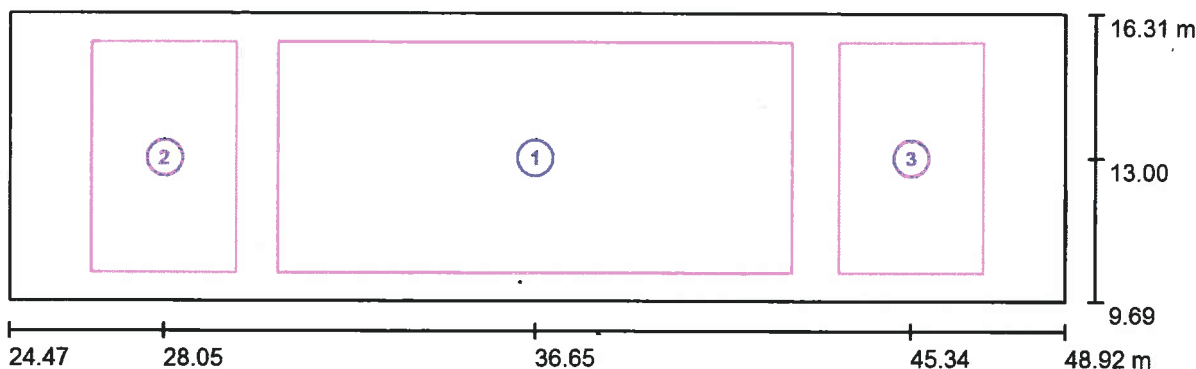
Č.	ks	Označení (Opravný faktor)	Φ (Svítidlo) [lm]	Φ (Zdroje:) [lm]	P [W]
1	36	Svítidlo LED přisazené, microprisma, 6800 lm, 54W, 4000 K (1.000)	4669	6800	53.8
Celkem:			168099	244800	1936.8

Specifický příkon: $11.97 \text{ W/m}^2 = 3.15 \text{ W/m}^2/100 \text{ lx}$ (Základní plocha: 161.86 m^2)

Valchařská 24/36
614 00, Brno

Zpracovatel Ing. David Vinkler
Telefon +420 731 150 425
Fax
e-mail dvinkler@hormen.cz

2.16 - zasedací sál zastupitelstva / Umělé osvětlení / Výpočtové plochy (přehled výsledků)



Měřítko 1 : 175

Seznam výpočtových ploch

Č.	Označení	Typ	Rastr	E_m [lx]	E_{min} [lx]	E_{max} [lx]	E_{min} / E_m	E_{min} / E_{max}
1	sál	svisle	16 x 7	603	445	691	0.739	0.644
2	balkón 1	svisle	7 x 8	668	363	1019	0.543	0.357
3	balkón 2	svisle	7 x 8	667	364	1009	0.545	0.361

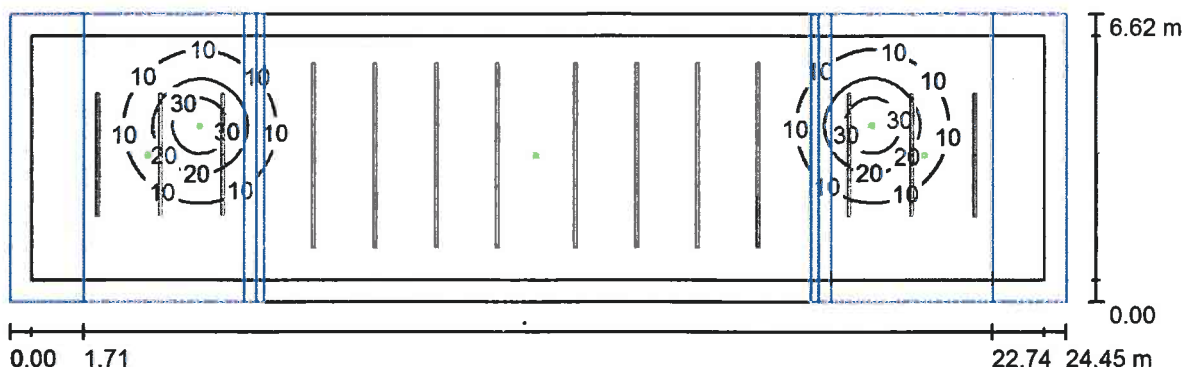
Shrnutí výsledků

Typ	Pocet	Průměr [lx]	Min [lx]	Max [lx]	E_{min} / E_m	E_{min} / E_{max}
svisle	3	630	363	1019	0.58	0.36

Valchařská 24/36
614 00, Brno

Zpracovatel Ing. David Vinkler
Telefon +420 731 150 425
Fax
e-mail dvinkler@hormen.cz

2.16 - zasedací sál zastupitelstva / Nouzové osvětlení / Shrnutí



Výška místnosti: 7.830 m, Činitel údržby: 0.75

Hodnoty v Lux, Měřítko 1:175

Plocha	ρ [%]	E_m [lx]	E_{min} [lx]	E_{max} [lx]	E_{min} / E_m
Uživatelská úroveň	/	5.90	1.66	40	0.281
Podlaha	20	4.50	1.05	20	0.233
Strop	70	0.00	0.00	0.00	0.023
Stěny (4)	50	0.90	0.00	4.79	/

Uživatelská úroveň:

Výška: 0.750 m
Rastr: 128 x 128 Body
Okrajová zóna: 0.500 m

Scéna s nouzovým osvětlením (EN 1838):

Vypočítává se pouze přímé světlo. Podíl odraženého světla se bere v úvahu.

Poměr intenzity osvětlení (podle LG7): Stěny / pracovní rovina: 0.147, Strop / pracovní rovina: 0.000.

Kusovník svítidel

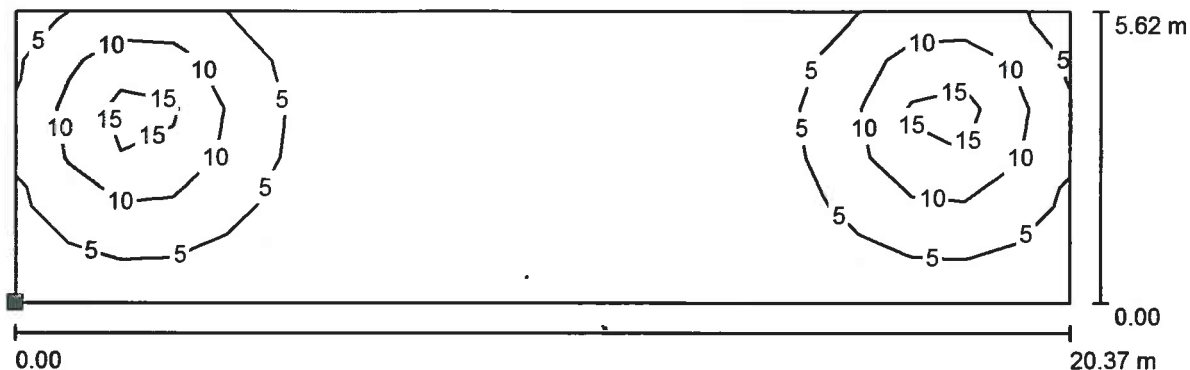
Č.	ks	Označení (Opravný faktor)	Φ (Svítidlo) [lm]	Φ (Zdroje:) [lm]	P [W]
1	5	2x 128 x 128 Body	310	310	5.0
Celkem:			1550	1550	25.0

Specifický příkon: $0.15 \text{ W/m}^2 = 2.62 \text{ W/m}^2/100 \text{ lx}$ (Základní plocha: 161.86 m^2)

Valchařská 24/36
614 00, Brno

Zpracovatel Ing. David Vinkler
Telefon +420 731 150 425
Fax
e-mail dvinkler@hormen.cz

2.16 - zasedací sál zastupitelstva / Nouzové osvětlení / Protipaniková plocha / Isolinie (E, kolmo)



Poloha plochy v místnosti:
Označený bod:
(26.469 m, 10.186 m, 0.000 m)

Hodnoty v Lux, Měřítko 1 : 146



Rastr: 20 x 6 Body

E_m [lx]
5.38

E_{min} [lx]
1.78

E_{max} [lx]
19

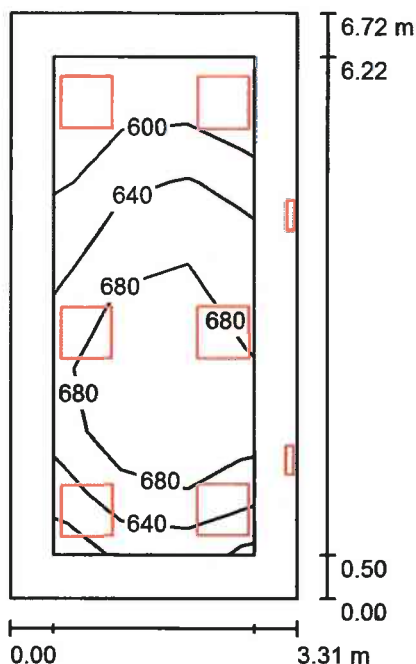
E_{min} / E_m
0.330

E_{min} / E_{max}
0.091

Valchařská 24/36
614 00, Brno

Zpracovatel Ing. David Vinkler
Telefon +420 731 150 425
Fax
e-mail dvinkler@hormen.cz

3.10 - přísálí - zasedačka / Shrnutí



Výška místnosti: 3.600 m, Činitel údržby: 0.80

Hodnoty v Lux, Měřítko 1:87

Plocha	ρ [%]	E_m [lx]	E_{min} [lx]	E_{max} [lx]	E_{min} / E_m
Uživatelská úroveň	/	660	564	744	0.855
Podlaha	20	494	340	598	0.688
Strop	70	199	151	251	0.756
Stěny (4)	50	398	168	765	/

Uživatelská úroveň:

Výška: 0.750 m
Rastr: 3 x 8 Body
Okrajová zóna: 0.500 m

Poměr intenzity osvětlení (podle LG7): Stěny / pracovní rovina: 0.662, Strop / pracovní rovina: 0.305.

Kusovník svítidel

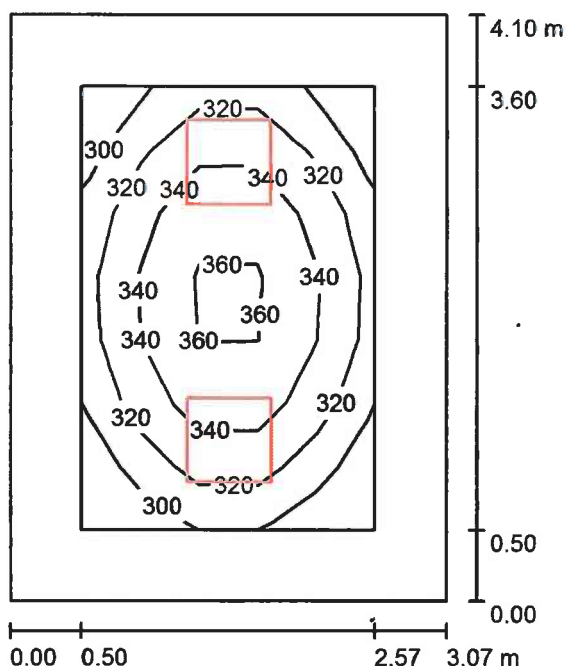
Č.	ks	Označení (Opravný faktor)	Φ (Svítidlo) [lm]	Φ (Zdroje:) [lm]	P [W]
1	2	LED 335x335, satin, 1530lm, 11W, 840 (1.000)	1205	1530	11.0
2	6	LED 590x590, satin, 5880lm, 840, 43W (1.000)	4726	6000	43.0
Celkem:			30765	Celkem: 39060	280.0

Specifický příkon: $12.59 \text{ W/m}^2 = 1.91 \text{ W/m}^2/100 \text{ lx}$ (Základní plocha: 22.24 m^2)

Valchařská 24/36
614 00, Brno

Zpracovatel Ing. David Vinkler
Telefon +420 731 150 425
Fax
e-mail dvinkler@hormen.cz

2.10 - šatna zastupitelů / Shrnutí



Výška místnosti: 3.600 m, Montážní výška: 3.600 m, Činitel údržby: 0.80

Hodnoty v Lux, Měřítko 1:53

Plocha	ρ [%]	E_m [lx]	E_{min} [lx]	E_{max} [lx]	E_{min} / E_m
Uživatelská úroveň	/	330	289	369	0.875
Podlaha	20	230	169	276	0.734
Strop	70	87	68	115	0.773
Stěny (4)	50	189	73	449	/

Uživatelská úroveň:

Výška: 0.750 m
Rastr: 5 x 7 Body
Okrajová zóna: 0.500 m

Poměr intenzity osvětlení (podle LG7): Stěny / pracovní rovina: 0.622, Strop / pracovní rovina: 0.265.

Kusovník svítidel

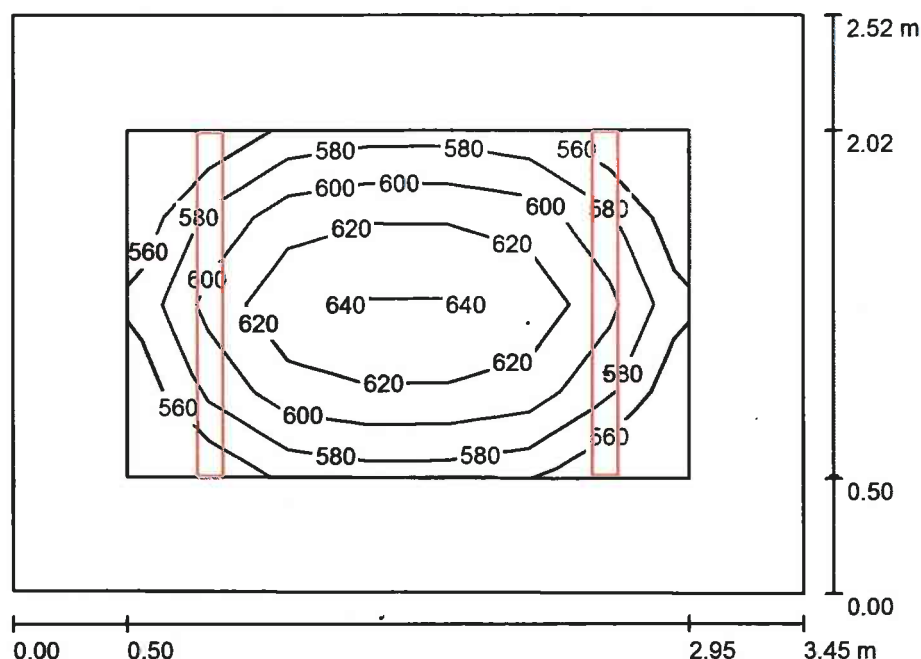
Č.	ks	Označení (Opravný faktor)	Φ (Svítidlo) [lm]	Φ (Zdroje:) [lm]	P [W]
1	2	LED 590x590, satin, 5880lm, 840, 43W (1.000)	4726	6000	43.0
Celkem:			9451	Celkem: 12000	86.0

Specifický příkon: $6.84 \text{ W/m}^2 = 2.07 \text{ W/m}^2/100 \text{ lx}$ (Základní plocha: 12.57 m^2)

Valchařská 24/36
614 00, Brno

Zpracovatel Ing. David Vinkler
Telefon +420 731 150 425
Fax
e-mail dvinkler@hormen.cz

2.12 - rezie / Shrnutí



Výška místnosti: 3.600 m, Montážní výška: 3.000 m, Činitel údržby: 0.80

Hodnoty v Lux, Měřítko 1:33

Plocha	ρ [%]	E_m [lx]	E_{min} [lx]	E_{max} [lx]	E_{min} / E_m
Uživatelská úroveň	/	606	555	644	0.916
Podlaha	20	398	275	487	0.692
Strop	70	83	59	96	0.711
Stěny (4)	50	204	59	410	/

Uživatelská úroveň:

Výška: 0.750 m
Rastr: 4 x 7 Body
Okrajová zóna: 0.500 m

Poměr intenzity osvětlení (podle LG7): Stěny / pracovní rovina: 0.346, Strop / pracovní rovina: 0.139.

Kusovník svítidel

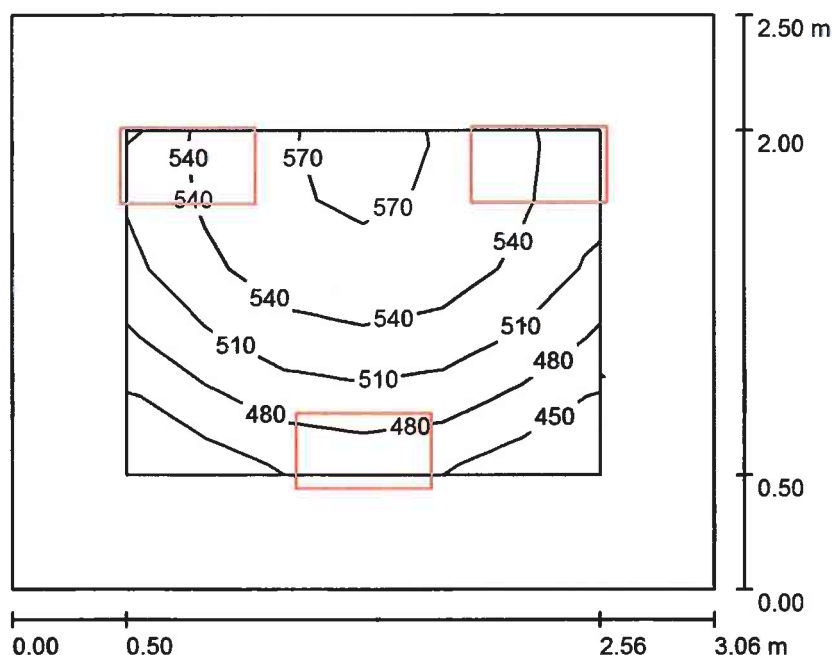
Č.	ks	Označení (Opravný faktor)	Φ (Svítidlo) [lm]	Φ (Zdroje:) [lm]	P [W]
1	2	LED, 1498x112x60mm, 6844lm, 4000K, CRI80, 58W, white, MIKROPRIŠMA (1.000)	4609	6844	58.0
Celkem:			9219	13688	116.0

Specifický příkon: $13.39 \text{ W/m}^2 = 2.21 \text{ W/m}^2/100 \text{ lx}$ (Základní plocha: 8.67 m^2)

Valchařská 24/36
614 00, Brno

Zpracovatel Ing. David Vinkler
Telefon +420 731 150 425
Fax
e-mail dvinkler@hormen.cz

2.13-15 - technické zázemí / Shrnutí



Výška místnosti: 3.580 m, Činitel údržby: 0.80

Hodnoty v Lux, Měřítko 1:33

Plocha	ρ [%]	E_m [lx]	E_{min} [lx]	E_{max} [lx]	E_{min} / E_m
Uživatelská úroveň	/	522	436	575	0.835
Podlaha	20	345	257	407	0.746
Strop	70	134	94	183	0.699
Stěny (4)	50	294	100	822	/

Uživatelská úroveň:

Výška: 0.750 m
Rastr: 6 x 5 Body
Okrajová zóna: 0.500 m

Poměr intenzity osvětlení (podle LG7): Stěny / pracovní rovina: 0.618, Strop / pracovní rovina: 0.259.

Kusovník svítidel

Č.	ks	Označení (Opravný faktor)	Φ (Svítidlo) [lm]	Φ (Zdroje:) [lm]	P [W]
1	3	840, 30W (1.000)	331x590, satin, 4400lm, 3466	4400	30.0
Celkem:			10397	Celkem: 13200	90.0

Specifický příkon: $11.75 \text{ W/m}^2 = 2.25 \text{ W/m}^2/100 \text{ lx}$ (Základní plocha: 7.66 m^2)